

1級 配管(建築配管作業)実技講習 使用工具等一覧表

1 受講者が持参するもの

品 名	寸法又は規格	数 量	備 考
パイプ万力(三脚型)	SGP 20~15Aに使用可能なもの	1	
金切りのこ(弓のこ)		1	
ビニル管用のこ		1	
銅管カッタ		1	
サイジングツール		1組	銅管用
パイプねじ切り器	オスタ型又はリード型	1	刃の一体型(カセット式)のものは禁止とする。
パイプリーマ		1	
パイプレンチ	250mm~350mm	適宜	
モンキスパナ	250mm~350mm	適宜	
プライヤ		適宜	
ハンマ	金づち及び木づち	各1	
やすり	平、半丸型	適宜	
サンドペーパー		適宜	
ワイヤーブラシ		適宜	
小型ワイヤーブラシ		適宜	
面取り器		適宜	塩ビ管・銅管用
トーチランプ	ガス用(逆止め弁付)	1	カートリッジを持参のこと。ガソリン型は禁止とする。
カッタナイフ		1	
ウエス		若干	
石筆又はチョーク		若干	
小ぼうき		1	
油さし		1	切削油入り
霧吹き器		1	冷却用
はんだ	銅管接合用	若干	
フラックス		若干	銅管用
シールテープ		若干	
塩化ビニル樹脂用接着剤	社団法人日本水道協会規格 JWWA S 101 適合品	若干	色付きは不可 速乾性
寸法測定具	直尺、折り尺、巻尺又は曲尺	適宜	現寸図作成用
三角定規		一組	現寸図作成用、T定規も可
鉛筆又はサインペン		適宜	現寸図作成用
コンパス	製図用、けがき用	各1	現寸図作成用
バケツ		1個	はんだ接合の冷却用水を入れる容器。
作業服等		一式	
保護帽又は作業帽		1	作業に適したもの。 下記注2参照。

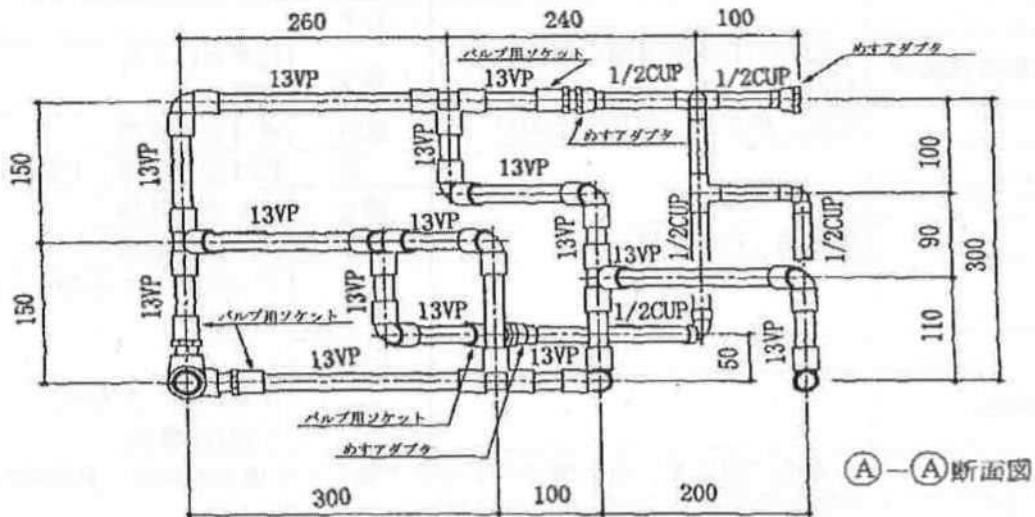
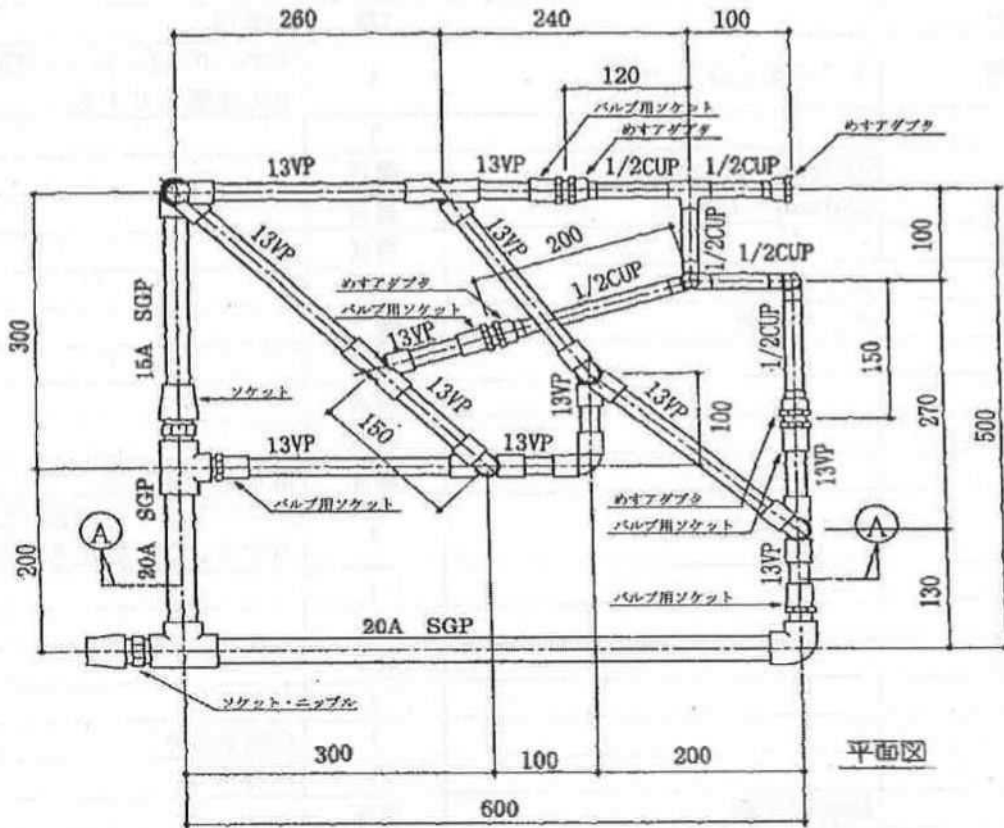
注1) 使用工具等は、上記のものに限るが、同一種類のものを予備とする場合や持参工具調整のために必要なもの(ドライバ等)を持参することは差し支えない。

注2) タオル巻、ニット帽等の着用は、作業に適したものとみなさない。

1級 配管(建築配管作業)実技講習 施工図

給水配管図

- 注1) 寸法は、管の中心線間の寸法を示している。ただし、水道用硬質ポリ塩化ビニル管と銅管の接合部の場合は、めすアダプタの先端を基準として寸法を示している。
- 2) 単位は、mmとする。



2級 配管(建築配管作業)実技講習 施工図

給水配管図

注1) 寸法は、管の中心線間の寸法を示している。ただし、水道用硬質ポリ塩化ビニル管と銅管の接合部の場合は、めすアダプタの先端を基準として寸法を示している。

2) 単位は、mmとする。

